

L'essentiel de
L'INNOVATION

2025

PANORAMA 2025

*Du 1^{er} janvier 2025 au 31 décembre 2025



79

inventions détectées
dans les laboratoires

9

projets engagés
en maturation



6

start-up
créées

2,1M€

d'investissements
engagés en maturation



64



nouveaux titres de PI déposés,
dont **38 brevets prioritaires,**
22 nouveaux logiciels



12 projets de
start-up en
incubation

322

contrats de recherche
partenariale signés



16

accords d'exploitation
commerciale signés
avec des entreprises

Établissements fondateurs actionnaires

université
"BORDEAUX"



BORDEAUX
INP



Inserm

Établissements fondateurs partenaires



INVESTISSEMENT EN MATURATION



35

projets en cours
de maturation

9

projets nouvellement
engagés en maturation

2 112 848 €

d'investissements engagés en maturation



Investissement moyen

235 K€

22

ingénieurs dédiés
à la maturation
des projets



TRANSFERT DE TECHNOLOGIE

16

Accords d'exploitation
signés avec des entreprises :
1 cession, **14** licences et
1 accord de copropriété



32

**titres de propriété
transférés : 21** brevets,
5 logiciels, **3** savoir-faire
2 bases de données,
1 marque



CRÉATION DE START-UP

27 demandes d'intégration
étudiées par
chrysa-link



6 start-up
créées



projets de start-up
entrés en incubation

9

transferts à
des start-up

16



événements organisés :
formations / sensibilisations
à l'entrepreneuriat



48 M€

levés par les start-up
incubées ou licenciées par
la SATT Aquitaine



900

emplois créés
depuis 2012

1



lauréat i-Lab 2025

L'incubateur **chrysa-link** est soutenu
par la région Nouvelle-Aquitaine



RÉGION
**Nouvelle-
Aquitaine**

GESTION DE LA PROPRIÉTÉ INTELLECTUELLE

79
déclarations
d'inventions



64 titres déposés
en 2025

3
savoir-faire

0,9 M€

d'investissements
global en PI pour le
compte des
établissements



1 base de
données

38
nouveaux
brevets
prioritaires



22 nouveaux
logiciels

NÉGOCIATION DE LA RECHERCHE PARTENARIALE

322
contrats de recherche
partenariale signés



264
chercheur(se)s
accompagné(e)s

7,3 M€
de prise de commande
pour les établissements
clients



29%
des contrats
impliquent au moins
2 chercheurs

ÉQUIPE DE LA SATT AQUITAINE



48

collaborateurs



au service de **3 PUI**

36,6

ETP

PUI Bordeaux



5,3

ETP

PUI sud-Aquitaine
Innovation

4,5

ETP

PUI OpenCampusInnov

+60

projets qualifiés

par 4 Entrepreneurs
en résidence



19

projets présentés

à des investisseurs
dans le cadre des
Hackafonds



L'ENSEMBLE DES SATT EN FRANCE

Chiffres des SATT
au 1^{er} janvier 2026, depuis
la création des SATT en 2012 :



RÉSEAU SATT



21 280
projets détectés

4 650
brevets déposés



2 357
licences d'exploitation
commerciale signées avec
des entreprises



4,4 Md€
de fonds levés par des
start-up issues des SATT

987
start-up
créées



Rapport d'impact SATT 2025

réalisé par l'ANR pour le compte du SGPI :

Qualité globale des services SATT :

85% de satisfaction pour les entreprises

Services liés au transfert de technologies :

84% d'avis positifs

95% des fonds d'investissement jugent que les SATT sélectionnent des projets de haute qualité et réduisent fortement le risque technologique.

www.satt.fr

La SATT Aquitaine est issue du programme « Société d'Accélération du Transfert de Technologie », des Investissements d'Avenir. Trait d'union entre les entreprises et la recherche publique, elle a pour mission la valorisation économique des inventions des chercheurs. La SATT Aquitaine est la filiale commune des établissements d'enseignement supérieur et de recherche publique du territoire aquitain.

SITE DE TALENCE

Bâtiment A31 - 3^{ème} étage
351, cours de la Libération
33405 Talence cedex - France

SITE DE PAU

Avenue de l'Université
BP 81121 - 64011 Pau - France

SITE DE LA ROCHELLE

Bureau CampusInnov - RDC
1, rue Alexandre Fleming
17000 La Rochelle - France

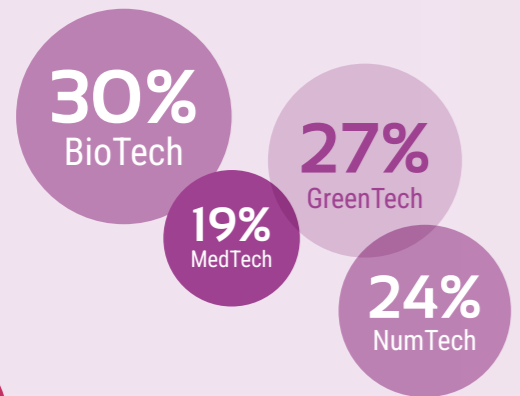



**MINISTÈRE
DE L'ENSEIGNEMENT
SUPÉRIEUR,
DE LA RECHERCHE
ET DE L'ESPACE**
*Liberté
Égalité
Fraternité*

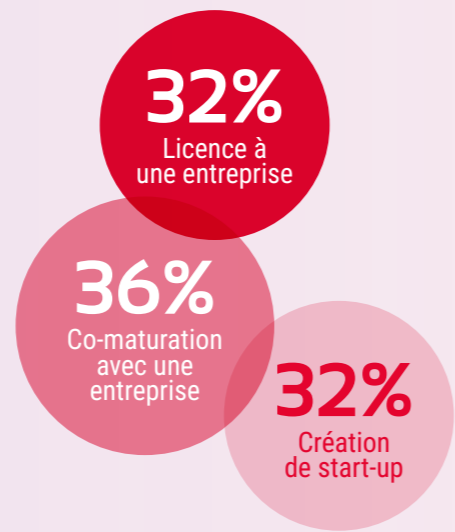


DU LABO AU MARCHÉ : INNOVER AVEC LA SATT AQUITAINE

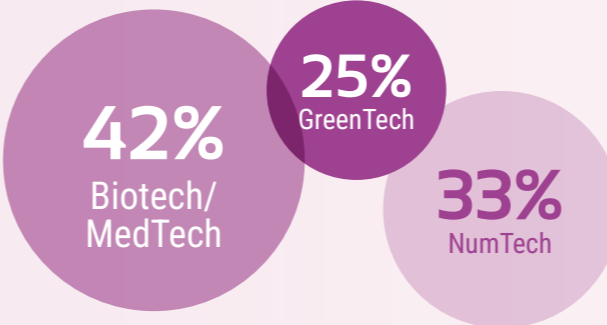
Répartition des **projets en maturation**
par domaines stratégiques - 2025



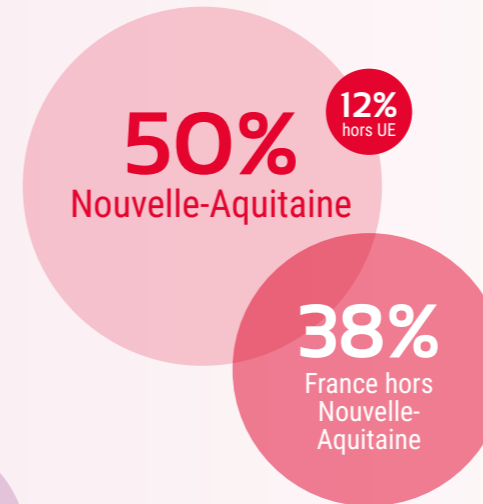
Stratégies de transfert
des **projets en maturation** - 2025



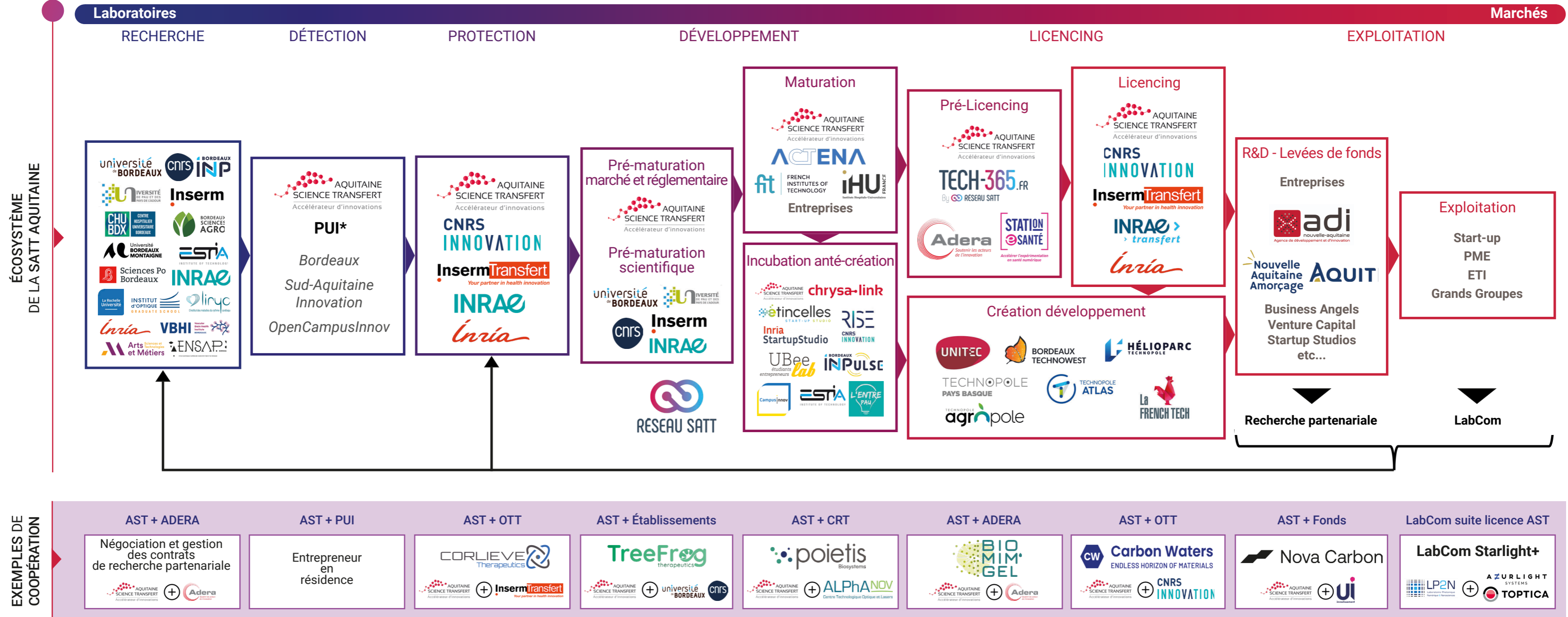
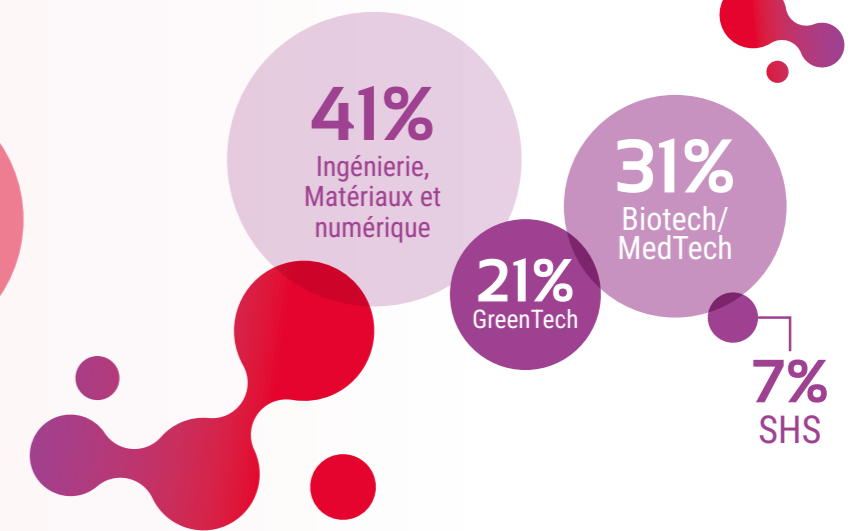
Secteurs d'activité des **projets**
de **start-up accompagnées** en 2025



Répartition géographique des
entreprise licenciées en 2025



Répartition des **contrats de recherche négociés**
par la SATT en 2025



*PUI Bordeaux : université de Bordeaux, Bordeaux INP, Bordeaux Sciences Agro, CHU de Bordeaux, CNRS, ENSAM, ENSAP, ESTIA, INRAé, Inria, Inserm, IOGS, Sciences Po Bordeaux, Université Bordeaux Montaigne, ADERA et SATT Aquitaine.
PUI Sud-Aquitaine Innovation : UPPA, CNRS, INRAé, Inria, ADERA et SATT Aquitaine. - PUI OpenCampusInnov : La Rochelle Université, CNRS, ADERA et SATT Aquitaine.